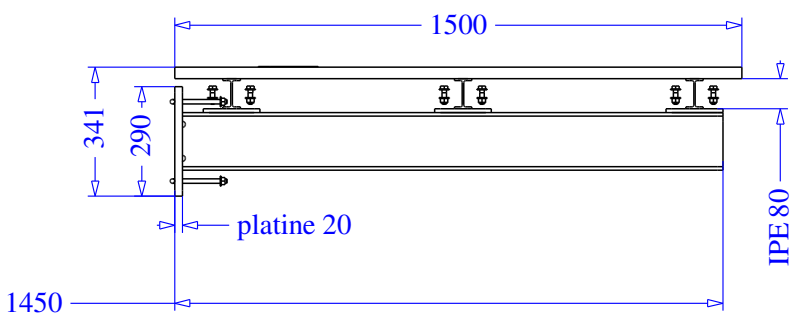
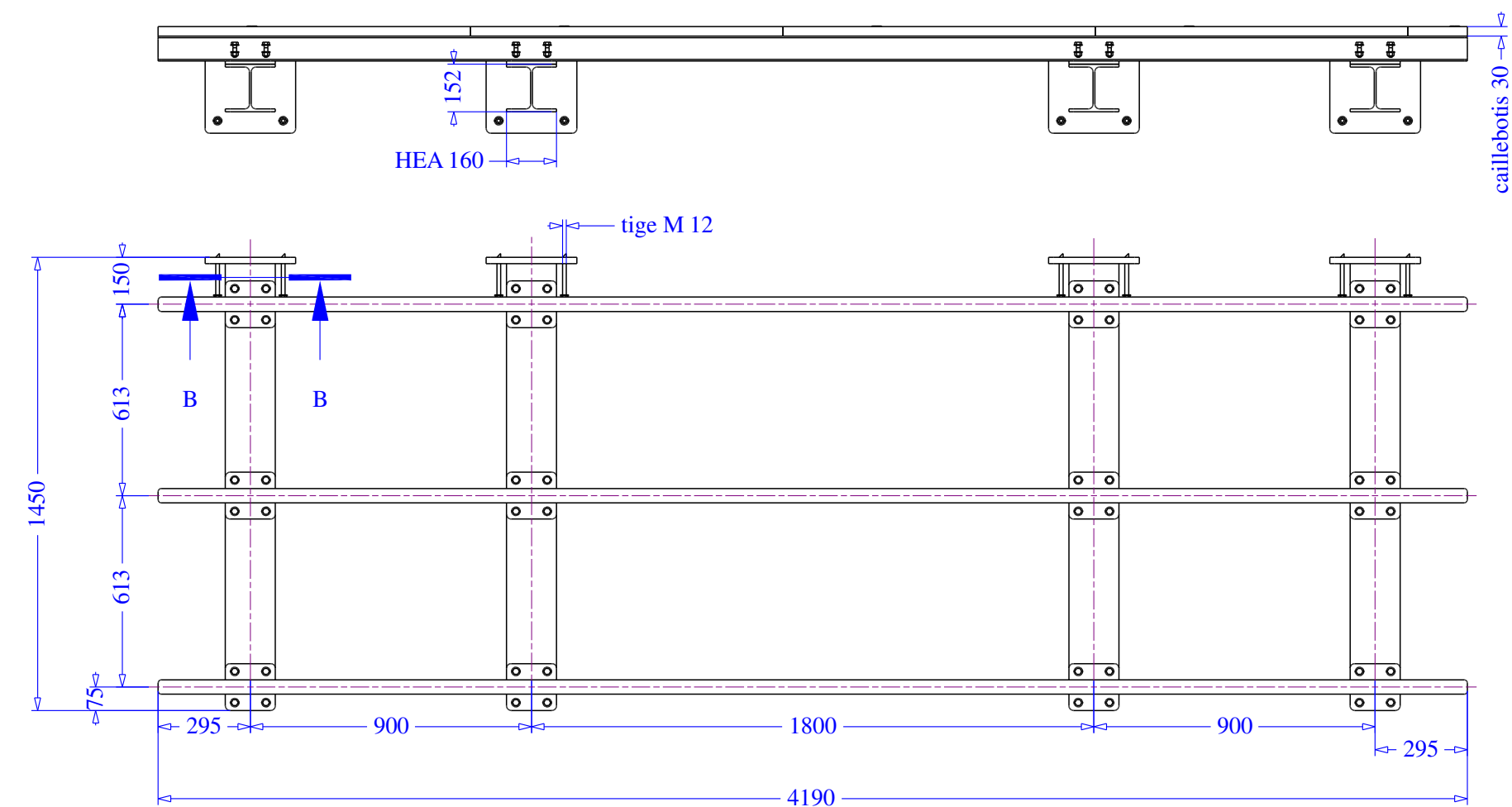
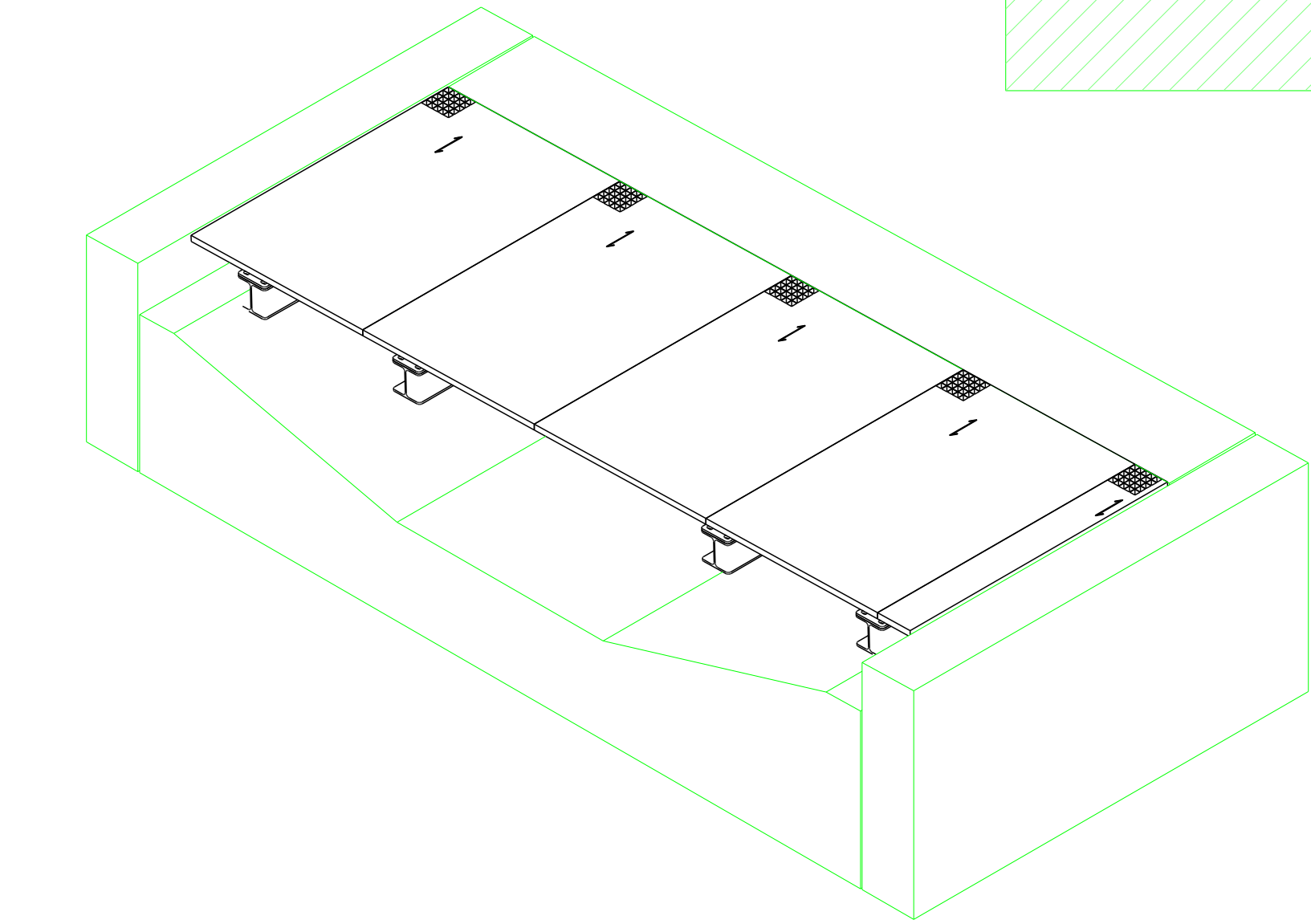
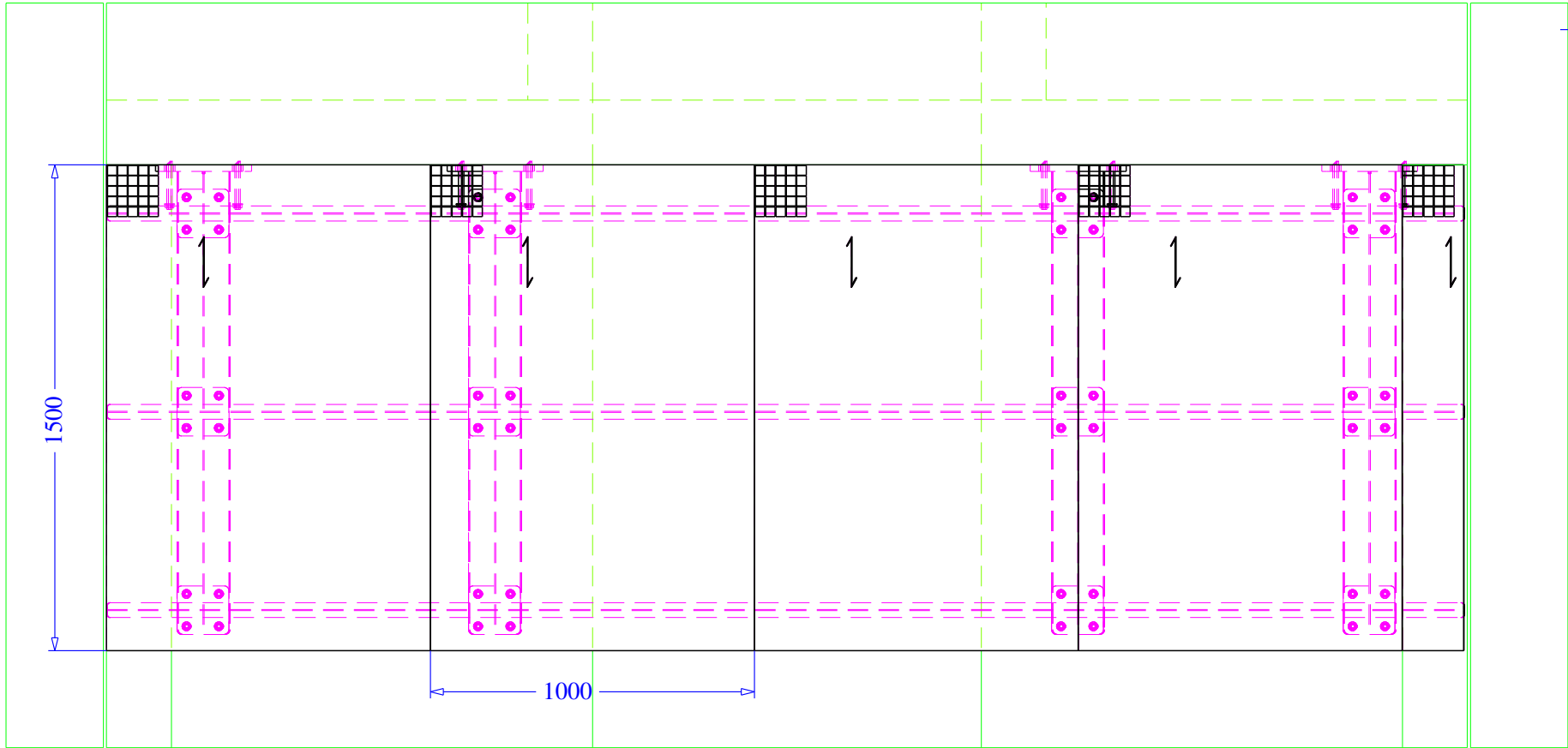
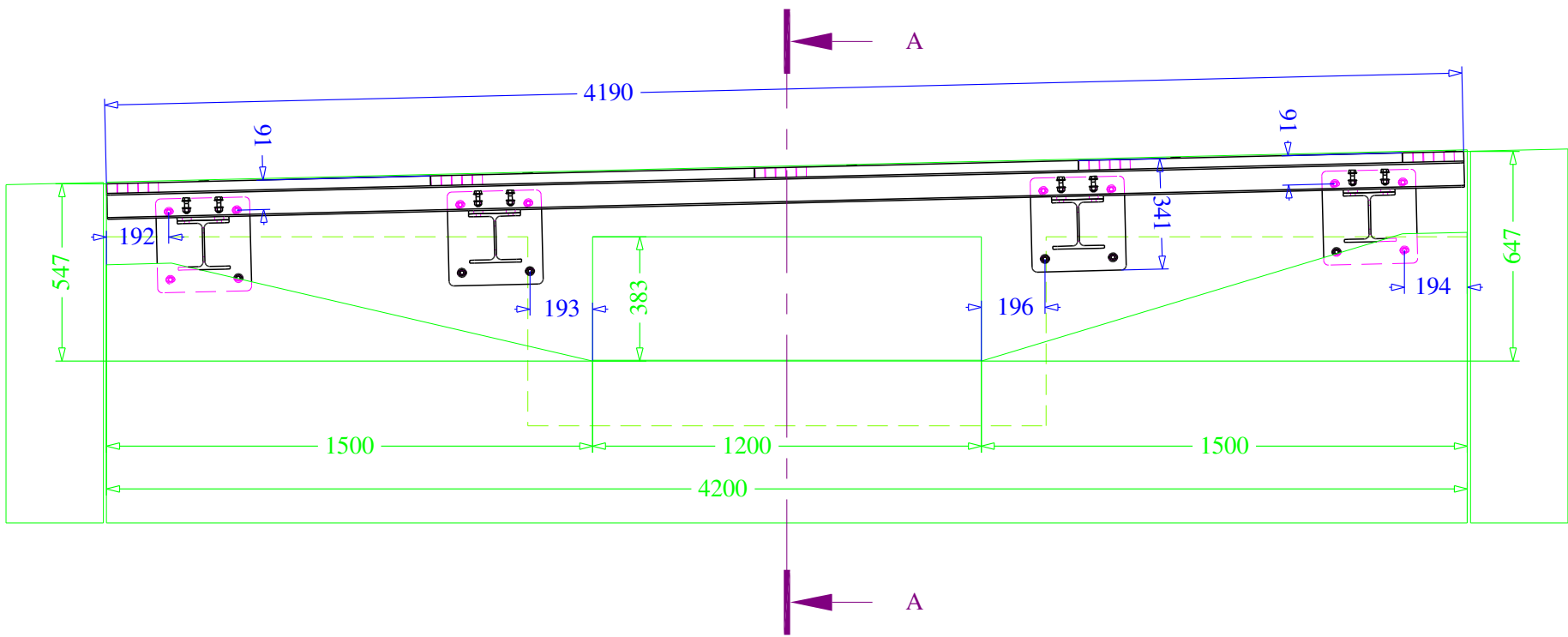
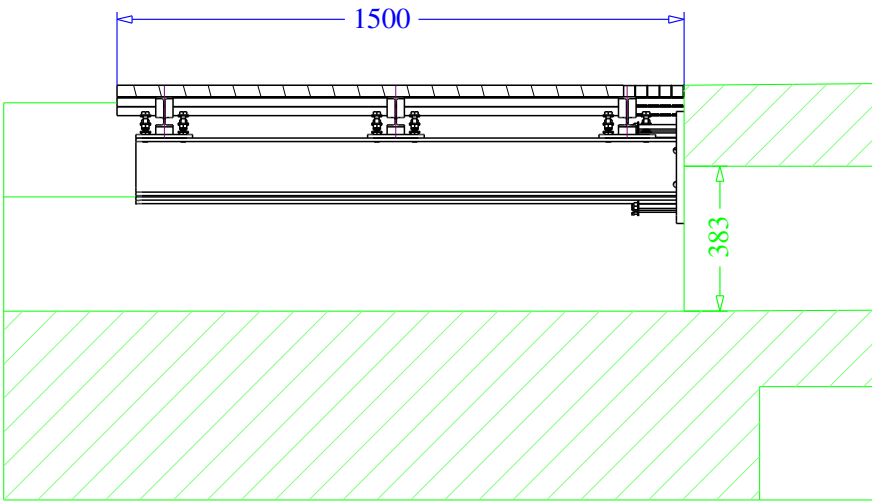


Bâtiment 3B - Passerelle caillebotis

- . Dimensionnement sous charge piétonne publique 400 kg/m2
- . Revêtement caillebotis maille 19x19 hauteur 30mm
- . Structure mécano-soudée avec poutres HEA fixées au voile et longerons en IPE support du caillebotis
- . Ensemble en acier galvanisé à chaud
- . Fixation par scellement chimique et tige filetée inox A4

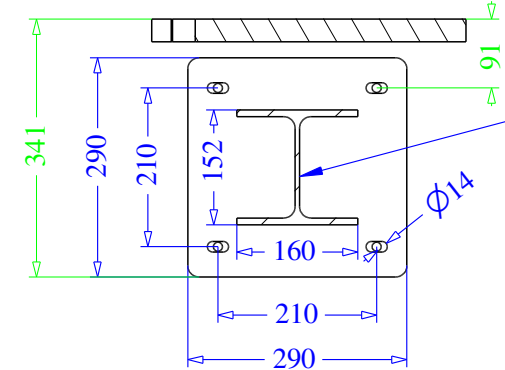
Section A-A



Détail platine de fixation

Section B-B

Ech 1:10




Soudure continue  
a = 2/3 ep mini

Caillebotis electroforgé maille 19x19

Longeron IPE80

Poutre HEA 160 avec platine ép. 20mm

Matériau : Acier			Désignation : Caillebotis en encorbellement Plan implantation bâtiment 3B	
Finition : Galvanisation à chaud			Projet : EUROVIA - Jardin de l'Ars	
N° affaire interne : 25020141	N° document : ind D - DOE	Folio : 10		
Dessiné : SL	Vérifié : SL	Date : 30/06/2025	Ech : 1:20	Format : A2
Ce document est la propriété exclusive d'AIMS et ne peut être reproduit ou communiqué sans autorisation écrite.				



20 Av. des Mondauls  
33270 FLOIRAC  
T. 05.56.40.60.30  
F. 05.57.54.08.55  
www.a-i-m-s.fr